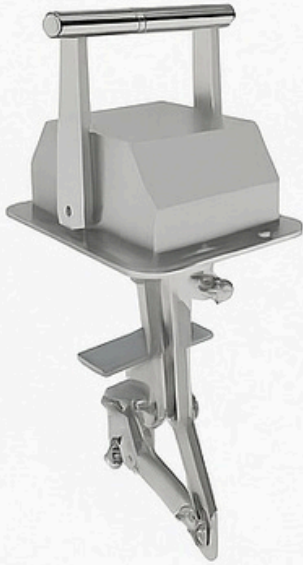




EGESCO

ÜRÜN KATALOĞU 2025





HAKKIMIZDA

EGESCO Makine, 2025 yılında kurulmuş, endüstriyel üretim alanına yönelik özel makineler ve ekipmanlar tasarlayan bir mühendislik firmasıdır. Gıda üretim hatlarından denizcilik sektörüne kadar geniş bir yelpazede, yüksek kalite ve dayanıklılık odaklı çözümler sunuyoruz. İki makine mühendisi tarafından kurulan firmamız, kısa sürede paslanmaz çelik ürünler, gaz kolları ve endüstriyel ekipman imalatı alanlarında güvenilir bir çözüm ortağı haline gelmiştir. Kurulduğumuz günden bu yana amacımız; mühendislik bilgisini modern üretim teknikleriyle birleştirerek, müşterilerimize hem estetik hem de uzun ömürlü çözümler sunmaktır. Üretim alanlarımızda; paslanmaz pano, gaz kolu, taşıma arabası, platform, tank, borulama sistemleri ve özel tasarım ekipmanlar uluslararası kalite standartlarına uygun olarak üretilmektedir. Her ürünümüzde, kullanım alanına göre dayanıklılık ve fonksiyonellik ön planda tutulur. EGESCO olarak yalnızca üretim yapan bir firma değil, aynı zamanda müşterilerimizin süreçlerine değer katan bir mühendislik çözüm ortağı olmayı hedefliyoruz. Tasarım, imalat ve kalite kontrol süreçlerini titizlikle yönetiyor; her projede güven, yenilik ve sürdürülebilirliği esas alıyoruz. Kısa zamanda yurt içi ve yurt dışı projelerde yer alarak ihracat faaliyetlerine başlayan firmamız, Türk mühendisliğini dünya pazarında temsil etme vizyonuyla çalışmalarını sürdürmektedir.



Konveyör sistemleri, üretim ve lojistik sektörlerinde malzeme taşıma süreçlerini otomatikleştirmek ve verimliliği artırmak amacıyla kullanılan mekanik sistemlerdir. Modüler bantlı, dönüşlü (curve) Z tipi ve paletli konveyörler gibi farklı tasarımlarda üretilen bu sistemler; ürün akışını düzenlemek, insan gücü ihtiyacını azaltmak ve üretim hatlarında sürekliliği sağlamak için kritik rol oynar.

Sunduğumuz konveyör sistemleri; hijyenik, dayanıklı ve düşük bakım gereksinimli yapıları sayesinde gıda, ilaç, otomotiv, ambalaj ve lojistik başta olmak üzere birçok sektörde güvenle kullanılmaktadır. Tüm sistemlerimiz, müşteri taleplerine göre özelleştirilebilir yapıda olup, modüler tasarımı sayesinde mevcut üretim hatlarına kolaylıkla entegre edilebilir.

- **Modüler Bant Konveyörler:** Plastik modüllerden oluşan esnek yapısıyla düz ve eğimli hatlarda kullanıma uygundur.
- **Dönüş Bantları:** 30° ila 180° arasında açılarda üretilebilir; dar alanlarda yön değişikliği sağlar.
- **Z Tipi Konveyörler:** Yüksekten alçağa veya tam tersi yönlerde ürün transferi için idealdir.
- **Paletli Konveyörler:** Ağır yüklerin taşınmasında yüksek stabilite sunar, genellikle otomasyon hatlarında tercih edilir.

Tüm konveyörlerimiz, CE standartlarına uygun olarak üretilmekte olup, istenilen ölçü, hız ve kontrol sistemleri ile donatılabilir. Endüstriyel otomasyonda güvenilir ve sürdürülebilir bir çözüm arayan firmalar için konveyör sistemlerimiz ideal tercihtir.





Bantlı konveyörler, ürünlerin yatay veya hafif eğimli hatlarda kesintisiz ve güvenli şekilde taşınmasını sağlayan en yaygın taşıma sistemlerindedir. PVC, PU, kauçuk veya modüler plastik bant seçenekleri ile farklı ürün tiplerine ve sektör ihtiyaçlarına uygun çözümler sunar.

Üretim hatlarında ürün akışını hızlandırmak, insan gücünü azaltmak ve verimliliği artırmak amacıyla tercih edilen bantlı sistemler; gıda, ilaç, otomotiv, ambalaj ve lojistik gibi pek çok sektörde kullanılmaktadır. Bant tipi, genişliği, hızı ve taşıma kapasitesi proje ihtiyaçlarına göre özelleştirilebilir.



Modüler yapısı sayesinde bakım kolaylığı ve uzun ömür sağlayan bantlı konveyörler, sessiz çalışma özelliği ile de operatör konforunu artırır. Ayrıca, sistemlerimiz CE normlarına uygun şekilde tasarlanmakta ve yüksek kalite standartlarında üretilmektedir.

Avantajları:

- Sürekli ve sessiz taşıma
- Farklı bant tipleri ile esnek kullanım
- Düşük bakım maliyeti
- Kolay montaj ve entegrasyon
- Projeye özel ölçü ve yapılandırma imkânı



Z TİPİ KONVEYÖR SİSTEMLERİ



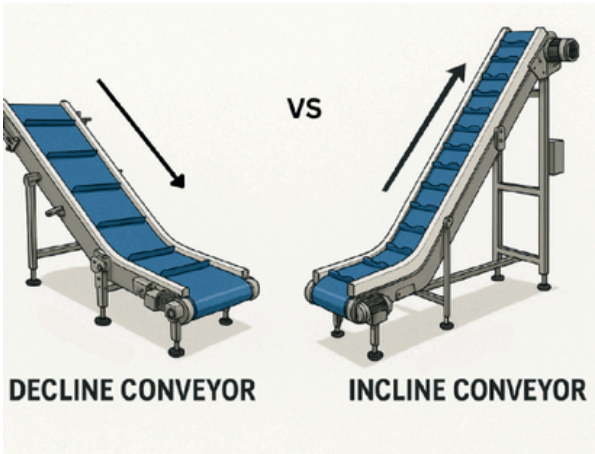
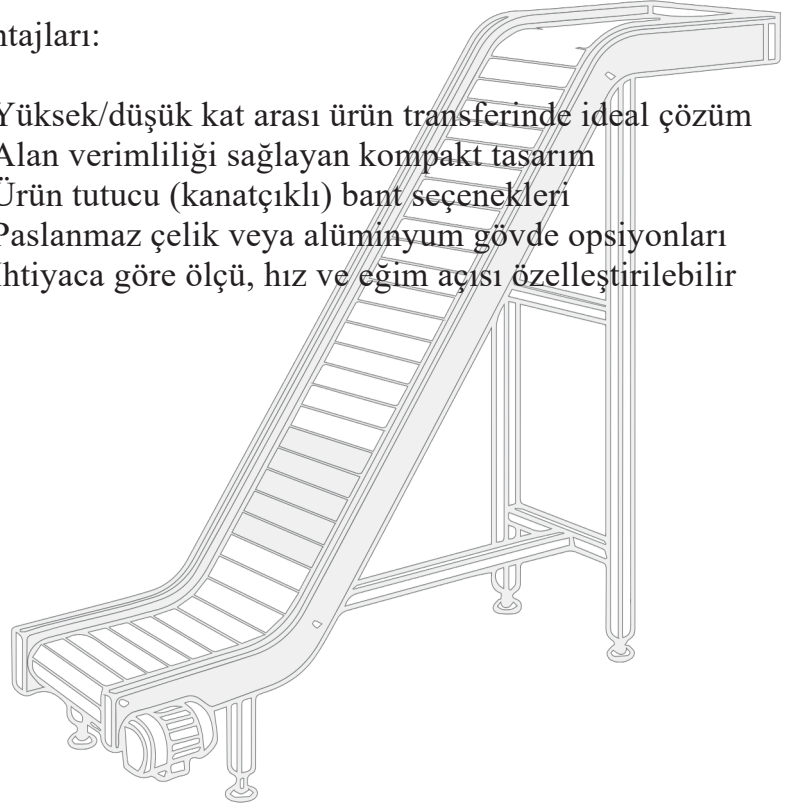
Z tipi konveyörler, ürünlerin farklı kotlardaki üretim hatları arasında güvenli ve sürekli taşınmasını sağlayan özel eğimli taşıma sistemleridir. Üç aşamalı yapısı sayesinde (giriş eğimli, çıkış bölümü) yataydan dikeye veya tersi yönde sorunsuz ürün transferi yapılmasına olanak tanır. Modüler bantlı, PVC bantlı veya zincirli yapı seçenekleriyle üretilen Z tipi konveyörler, dökme ürünlerden ambalajlı ürünlere kadar geniş bir taşıma yelpazesine hitap eder.

Taşıma esnasında ürünlerin kaymasını önlemek amacıyla bantın üzerinde tırnaklı yapılar (kanatçıklar) tercih edilebilir. Gıda, tarım, plastik, ambalaj ve lojistik sektörlerinde sıklıkla kullanılan bu sistemler; yüksek hijyen standartlarına uygun, temizliği kolay ve dayanıklı malzemelerden üretilmektedir. Ayrıca, alan tasarrufu sağlayan dikey yapısıyla tesis içi düzenlemelerde ergonomik çözümler sunar.



Avantajları:

- Yüksek/düşük kat arası ürün transferinde ideal çözüm
- Alan verimliliği sağlayan kompakt tasarım
- Ürün tutucu (kanatçıklı) bant seçenekleri
- Paslanmaz çelik veya alüminyum gövde opsiyonları
- İhtiyaca göre ölçü, hız ve eğim açısı özelleştirilebilir





MODÜLER BANT KONVEYÖR SİSTEMLERİ



Modüler bant konveyörler, plastik enjeksiyonlu modüllerin pimlerle birleştirilmesiyle oluşan yüksek dayanımlı ve esnek taşıma sistemleridir. Bu yapı, hem düz hem de kıvrımlı hatlarda sorunsuz çalışarak farklı taşıma ihtiyaçlarına mükemmel uyum sağlar. Konveyör hattında yön değiştirme, eğim geçişleri ve özel tasarım gerektiren alanlar için ideal çözümler sunar.

Gıda, ilaç, ambalaj, otomotiv ve lojistik gibi birçok endüstride yaygın olarak kullanılan modüler bantlar; hijyenik yüzeyleri, kimyasallara dayanıklı yapısı ve kolay temizlik imkanı sayesinde özellikle hijyen gerektiren uygulamalarda ön plana çıkar. Açık tasarımı sayesinde ürün birikmesini önler ve temizlik sürelerini minimize eder.

Yüksek taşıma kapasitesi, sessiz çalışması ve bakım gerektirmeyen yapısı ile modüler bant sistemleri, hem operasyonel verimliliği artırır hem de işletme maliyetlerini düşürür. Bant genişliği, hat uzunluğu ve eğim açısı gibi tüm parametreler ihtiyaca özel olarak tasarlanabilir.

Avantajlar:

- Yüksek hijyen ve kolay temizlik
- Aşınmaya ve kimyasallara dayanıklı yapı
- Modüler tasarım ile hızlı bakım ve değişim
- Esnek yapı sayesinde düz, eğimli ve döner hatlara uygunluk
- Sektöre özel çözüm ve tasarım seçenekleri



DÖNÜŞ KONVEYÖR BANT SİSTEMLERİ



Dönüş konveyör bantları, üretim ve taşıma hatlarında yön değişikliği gerektiren noktalarda kullanılan özel konveyör sistemleridir. 30°, 45°, 60°, 90° veya 180° gibi çeşitli açılarda tasarlanabilen bu sistemler, ürün akışını kesintisiz ve verimli bir şekilde yönlendirmeye olanak tanır.

Modüler bant, PVC veya rulolu taşıma seçenekleriyle üretilen dönüş konveyörleri, dar alanlarda yer tasarrufu sağlarken, hat optimizasyonuna katkı sunar. Ergonomik yapısı sayesinde üretim hattında karmaşık dönüşler güvenli şekilde sağlanır ve ürün bütünlüğü korunur.



Gıda, ilaç, ambalaj, otomotiv ve lojistik gibi farklı sektörlerde yaygın olarak tercih edilen bu sistemler; paslanmaz çelik veya alüminyum gövde seçenekleriyle sunulmakta, hijyenik ortamlarda kullanım için ideal yapıdadır.

Avantajları:

- Alan optimizasyonu için kompakt ve esnek tasarım
- Ürün yönlendirmede kesintisiz akış
- Özel açı ve çaplarda üretim imkânı
- Yüksek hijyen ve dayanıklılık
- Modüler yapı sayesinde kolay bakım ve entegrasyon



TAŞIMA ARABALARI



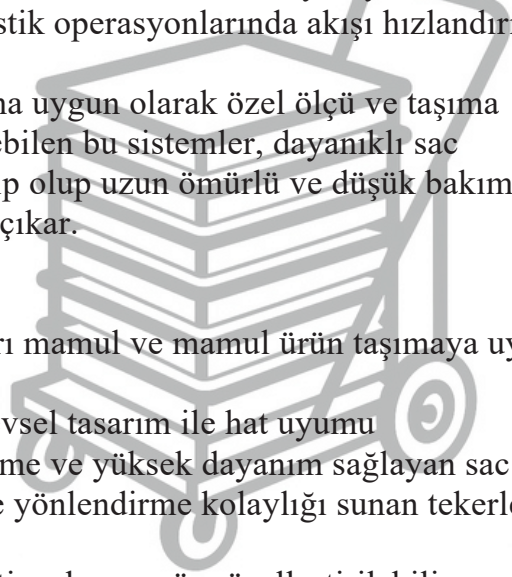
Taşıma arabaları; hammadde, yarı mamul ve bitmiş ürünlerin üretim hattı, paketleme alanı ve lojistik bölümleri arasında güvenli ve düzenli biçimde taşınmasını sağlamak amacıyla tasarlanmış çok yönlü ekipmanlardır.

Üretim süreçlerinin her aşamasında malzeme akışını kolaylaştırarak hem zamandan hem de iş gücünden tasarruf sağlar. Paketleme ve lojistik hatlarına entegre edilebilen modüler yapıları sayesinde işletmelere esnek kullanım imkânı sunar. Ergonomik tasarımları ve manevra kabiliyeti yüksek tekerlek sistemleri ile iç lojistik operasyonlarında akışı hızlandırır.

Her taşıma ihtiyacına uygun olarak özel ölçü ve taşıma kapasitesiyle üretilebilen bu sistemler, dayanıklı sac konstrüksiyona sahip olup uzun ömürlü ve düşük bakım gereksinimiyle öne çıkar.

Avantajları:

- Hammadde, yarı mamul ve mamul ürün taşımaya uygun yapı
- Modüler ve işlevsel tasarım ile hat uyumu
- Özel ölçülendirme ve yüksek dayanım sağlayan sac gövde
- Sessiz, frenli ve yönlendirme kolaylığı sunan tekerlek seçenekleri
- Farklı sektör ihtiyaçlarına göre özelleştirilebilir yapı



PANO SİSTEMLERİ



Sac pano sistemleri, endüstriyel tesislerde elektrik, otomasyon ve kontrol ekipmanlarının güvenli, düzenli ve korumalı şekilde muhafaza edilmesi için tasarlanmış çözümlerdir. Üretim süreçlerinde yüksek dayanım, uzun ömür ve estetik görünüm sunan bu panolar; güvenlik, ergonomi ve işlevsellik açısından modern sanayi standartlarına uygun olarak imal edilmektedir.

Firmamız, sac pano imalatında yüksek kaliteli galvanizli çelik ve paslanmaz malzeme kullanarak, hem iç hem de dış ortam koşullarına dayanıklı ürünler üretmektedir. Toz, nem, darbe ve sıcaklık gibi çevresel etkenlere karşı koruma sağlayan IP koruma sınıfına sahip panolar, kullanıcı ihtiyaçlarına göre özel ölçü ve donanımlarla üretilebilir.

Her pano; lazer kesim, CNC büküm ve elektrostatik toz boya teknolojileriyle yüksek hassasiyetle işlenmekte, isteğe bağlı olarak montaj plakası, kablo giriş sistemleri ve havalandırma modülleriyle donatılmaktadır.

Avantajları:

- Galvanizli çelik, DKP veya paslanmaz sac malzeme seçenekleri
- IP55 ve üzeri koruma sınıfı
- Özel ölçü, renk ve tasarım seçenekleri
- Elektrostatik toz boya ile uzun ömürlü yüzey koruması
- Endüstriyel otomasyon, enerji ve kontrol uygulamaları için ideal yapı





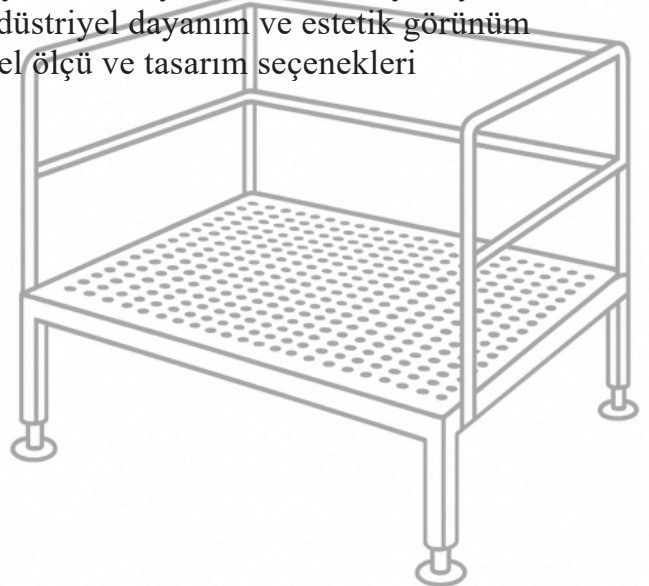
Paslanmaz çelik çözümlerimiz, endüstriyel tesislerden gıda üretimine, kimya sektöründen makine imalatına kadar geniş bir yelpazede uzun ömürlü, hijyenik ve dayanıklı yapılar sunar. Korozyona karşı yüksek direnci, estetik görünümü ve düşük bakım ihtiyacı sayesinde hem fonksiyonel hem de ekonomik çözümler sağlar.

Ürün yelpazemizde; paslanmaz platformlar, muhafazalar, panolar, taşıma arabaları, tanklar, anş ve bağlantı ekipmanları gibi birçok özel tasarım ekipman yer almaktadır. Tüm ürünlerimiz, AISI 304 ve 316 kalite paslanmaz çelik malzemeden üretilmekte olup, zorlu çalışma koşullarına karşı maksimum dayanıklılık gösterir.

Her proje için özel ölçü, kapasite ve montaj opsiyonları sunarak üretim alanlarınızda güvenli, hijyenik ve modern çözümler sağlıyoruz. İster standart ürün ister özel tasarım talep edin, mühendislik desteğimizle ihtiyaçlarınıza tam uyumlu paslanmaz sistemler geliştiriyoruz.

Avantajları:

- Yüksek korozyon direnci ve uzun ömür
- Hijyenik, kolay temizlenebilir yüzey
- Endüstriyel dayanım ve estetik görünüm
- Özel ölçü ve tasarım seçenekleri





KONTROL KOLLARI ve KONTROL TELLERİ MARİNE ÇÖZÜMLERİMİZ

Mekanik gaz kolları, deniz taşıtlarında motor devrinin ve vites geçişlerinin manuel olarak kontrol edilmesini sağlayan, güvenilir ve dayanıklı kontrol sistemleridir. Basit yapıları, hassas kontrol kabiliyeti ve yüksek dayanıklılıkları sayesinde uzun yıllardır denizcilik sektöründe tercih edilmektedir.

Tamamen mekanik çalışma prensibi ile tasarlanan bu sistemler, elektrik veya elektronik bağlantıya ihtiyaç duymadan doğrudan kablo tahrikiyle çalışır. Bu sayede bakım kolaylığı sağlar ve deniz ortamındaki yüksek nem, tuzluluk ve titreşim gibi zorlu koşullara karşı maksimum dayanım gösterir.

Gaz kollarımız tamamen paslanmaz çelikten üretilmektedir. Ergonomik kol yapısı, kullanıcının hızlı ve güvenli manevralar yapmasına olanak tanır. Tek veya çift motor uygulamalarına uygun modeller mevcuttur.

Avantajları:

- Elektrik bağlantısı gerektirmeyen tam mekanik sistem
- Paslanmaz çelik gövde
- Hassas gaz ve vites kontrolü
- Uzun ömürlü, düşük bakım gerektiren yapı
- Deniz koşullarına dayanıklı tasarım





EGESCO MAKİNE SANAYİ ve TİCARET
LİMİTED ŞİRKETİ

